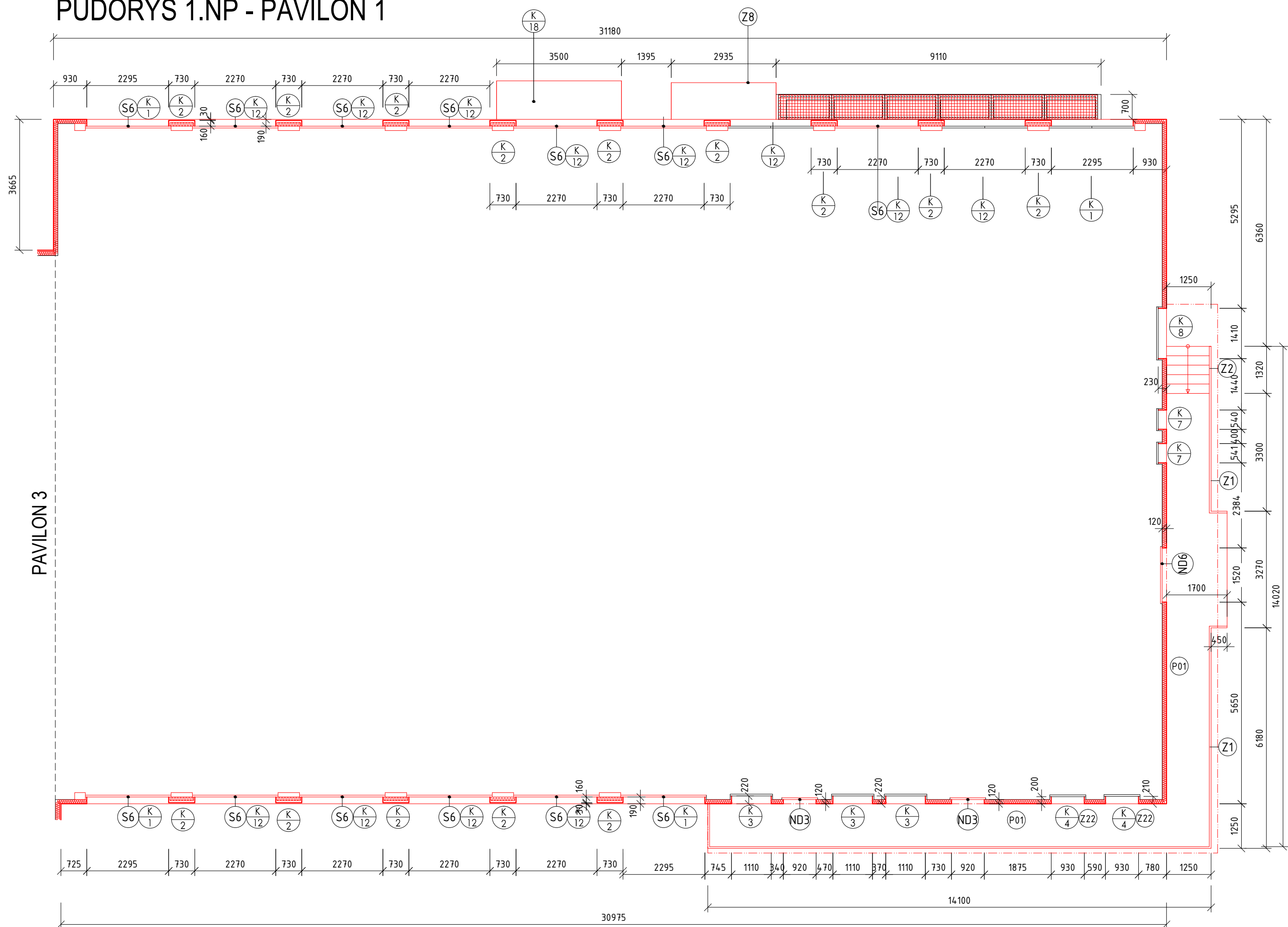


PŮDORYS 1.NP - PAVILON 1



LEGENDA

- IZOLANT EPS Greywall 100S TL. 120 mm
- STÁVAJÍCÍ OKNO/DVEŘE VE FASÁDĚ
- NOVÉ OKNO/DVEŘE VE FASÁDĚ
- VYZDĚNÁ MEZIOKENNÍ VLOŽKA SE ZATEPLENÍM PIR DESKOU TL. 120 mm + OBKLAD VLÁKNOCEMENTOVÝMI DESTAMI - ŽLTÝ ODSTÍN

PODMÍNKY A ZÁSADY PRO POUŽITÍ PROJEKTOVÉ DOKUMENTACE:

JSOU-LI V PROJEKTOVÉ DOKUMENTACI ODKAZY NA VÝROBCE, OBCHODNÍ NÁZVY NEBO SPECIFICKÉ OZNAČENÍ VÝROBKU, JSOU TYTO ODKAZY INFORMATIVNÍ A ZADAVATEL UMOŽŇUJE POUŽÍTÍ JINÝCH, AVŠAK KVALITATIVNĚ, TECHNICKY A ESTETICKY STEJNÝCH NEBO LEPŠÍCH VÝROBKŮ.

SOUČÁSTÍ TĚTO PROJEKTOVÉ DOKUMENTACE NENÍ DOKUMENTACE PRO POMOCNÉ PRÁCE A KONSTRUKCE, VÝROBNĚ TECHNICKÁ DOKUMENTACE, DOKUMENTACE VÝROBKŮ DODANÝCH NA STAVBU, VÝKRESY PREFABRIKÁTŮ A MONTÁŽNÍ DOKUMENTACE. POKUD JE NUTNO ZPRACOVAT NĚKTEROU Z TĚCHTO DOKUMENTACÍ, JDE VŽDY O SOUČÁST DODAVATELSKÉ DOKUMENTACE.

PŘED ZAHÁJENÍM VÝROBY PRVKŮ DODÁVANÝCH NA STAVBU JE NUTNO ZAMĚŘIT ZHOTOVITELEM PŘÍMO NA STAVBĚ SKUTEČNOU STAVEBNÍ PŘÍPRAVENOST.

VEŠKERÁ VÝROBA A ZABUDOVÁNÍ PRVKŮ STAVBY, ČÁSTÍ KONSTRUKCÍ, KOMPLETAČNÍCH KONSTRUKCÍ A POUŽITÝCH SYSTÉMŮ NA STAVBĚ BUDE PROVEDENA PODLE DODAVATELEM ZPRACOVANÉ ŮLENSKÉ DOKUMENTACE, KTERÁ MUSÍ BÝT PŘED VÝROBOU PŘEDLOŽENA A ODSOUHLAŠENA AUTORSKÝM DOZOREM INVESTORA.

PROJEKTEM POŽADOVANÉ VZORKY POUŽITÉ NA STAVBU MUSÍ BÝT SCHVÁLENY AUTORSKÝM DOZOREM A INVESTOREM.

POŽÁRNÍ ATEST OD JEDNOTLIVÝCH KONSTRUKCÍ PROKAZUJÍCÍ POŽADOVANOU POŽÁRNÍ ODOLNOST, VČETNĚ OSVĚDČENÍ, ŽE KONSTRUKCE NAMONTOVALA K TOMUTO ÚČELU OPRAVNĚNÁ ORGANIZACE, BUDE PŘEDLOŽEN PŘI KOLAUDACI.

ZHOTOVITEL STAVBY JE POVINN SEZNÁMIT SE PODROBNĚ S PROJEKTOVOU DOKUMENTACÍ. V PŘÍPADĚ NESROVNALOSTÍ NA NĚ MUSÍ UPOZORNIT PŘED ZAHÁJENÍM STAVBY.

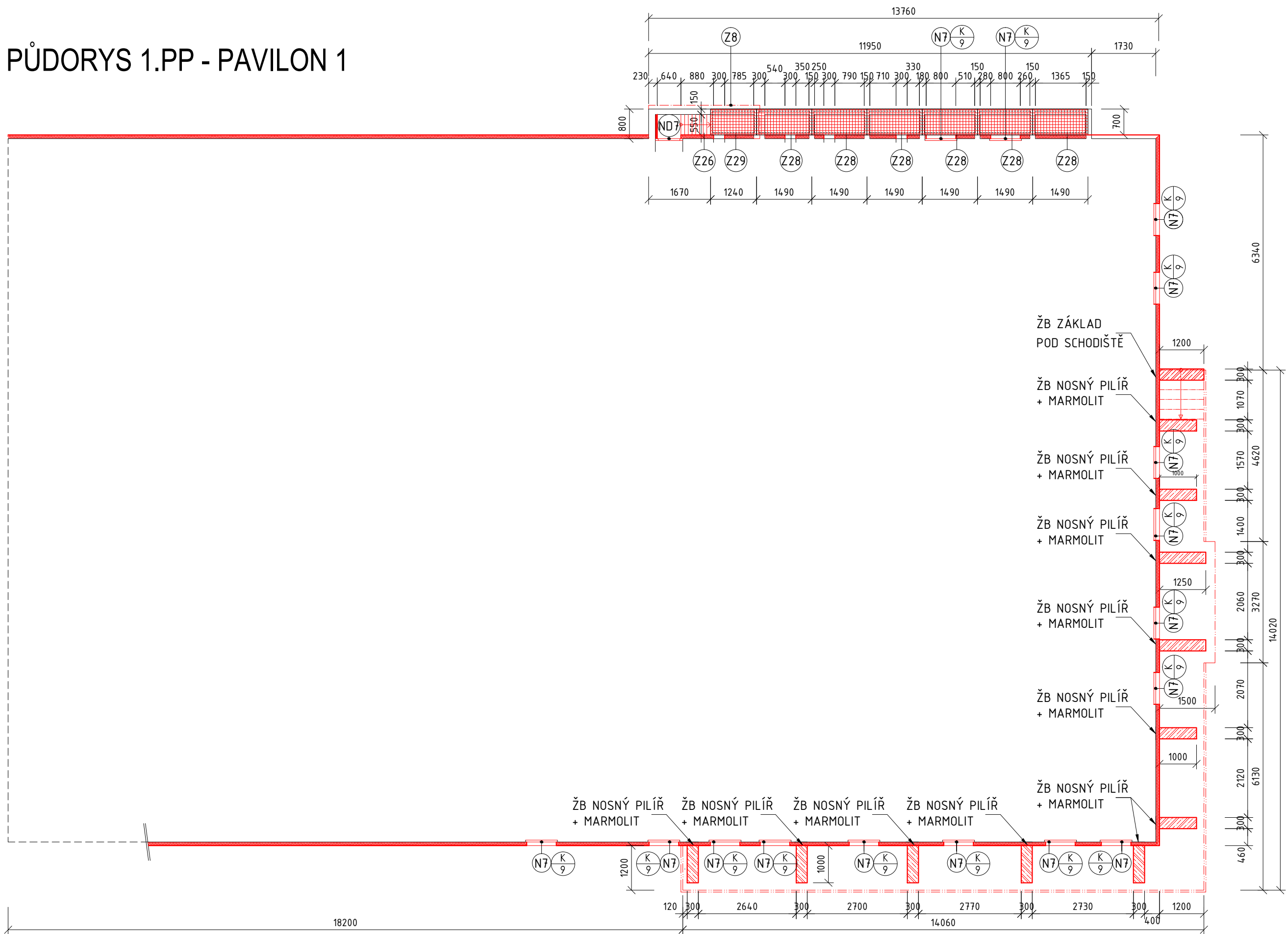
PŘÍPADNÉ ÚPRAVY PROJEKTOVÉ DOKUMENTACE MUSÍ BÝT SCHVÁLENY ZODPOVĚDNÝM PROJEKTAEM, TECHNICKÝM DOZOREM INVESTORA A INVESTOREM. O PŘÍPADNĚ NESROVNALOSTI PROJEKTOVÉ DOKUMENTACE OPROTI SKUTEČNOSTI BUDE PROJEKTANT NEPRODLĚNĚ INFORMOVÁN TAK, ABY MOHL PROVÉST PŘÍSLUŠNÉ KOREKCE PROJEKTOVÉ DOKUMENTACE.

ZHOTOVITEL JE POVINN PŘEKONTROLOVAT CELKOVÝ NÁVRH Z HLEDISKA ÚPLNOSTI, ODBORNÉHO PROVEDENÍ A VHDNOSTI PRO DANÝ ÚČEL UŽÍVÁNÍ, ÚČELNÉ ZMĚNY MUSÍ V PŘEDSTÍHU PŘED ZAHÁJENÍM STAVBY PROJEDNAT S PROJEKTAEM A INVESTOREM.

REALIZACE STAVBY BUDE PROVEDENA V SOULADU S PLATNÝMI ČESKÝMI A EVROPSKÝMI NORMAMI, PLATNÝMI VYHLÁŠKAMI A OBOECNĚ TECHNICKÝMI POŽADAVKY NA VÝSTAVBU. POUŽITÉ SYSTÉMY BUDOU OBSAHOVAT DOPLŇKOVÉ A KOMPLETAČNÍ PRVKY DANÉHO SYSTÉMU, STANOVENÉ VÝROBCEM A BUDOOU REALIZOVÁNY V SOULADU S APLIKAČNÍMI POSTUPY VÝROBCE.

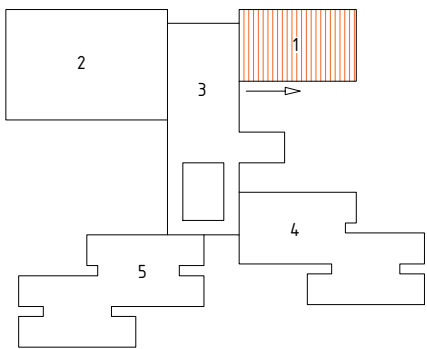
TATO DOKUMENTACE JE CHRÁNĚNA VE VŠECH JEJÍCH ČÁSTECH AUTORSKÝM ZÁKONEM

PŮDORYS 1.PP - PAVILON 1



LEGENDA

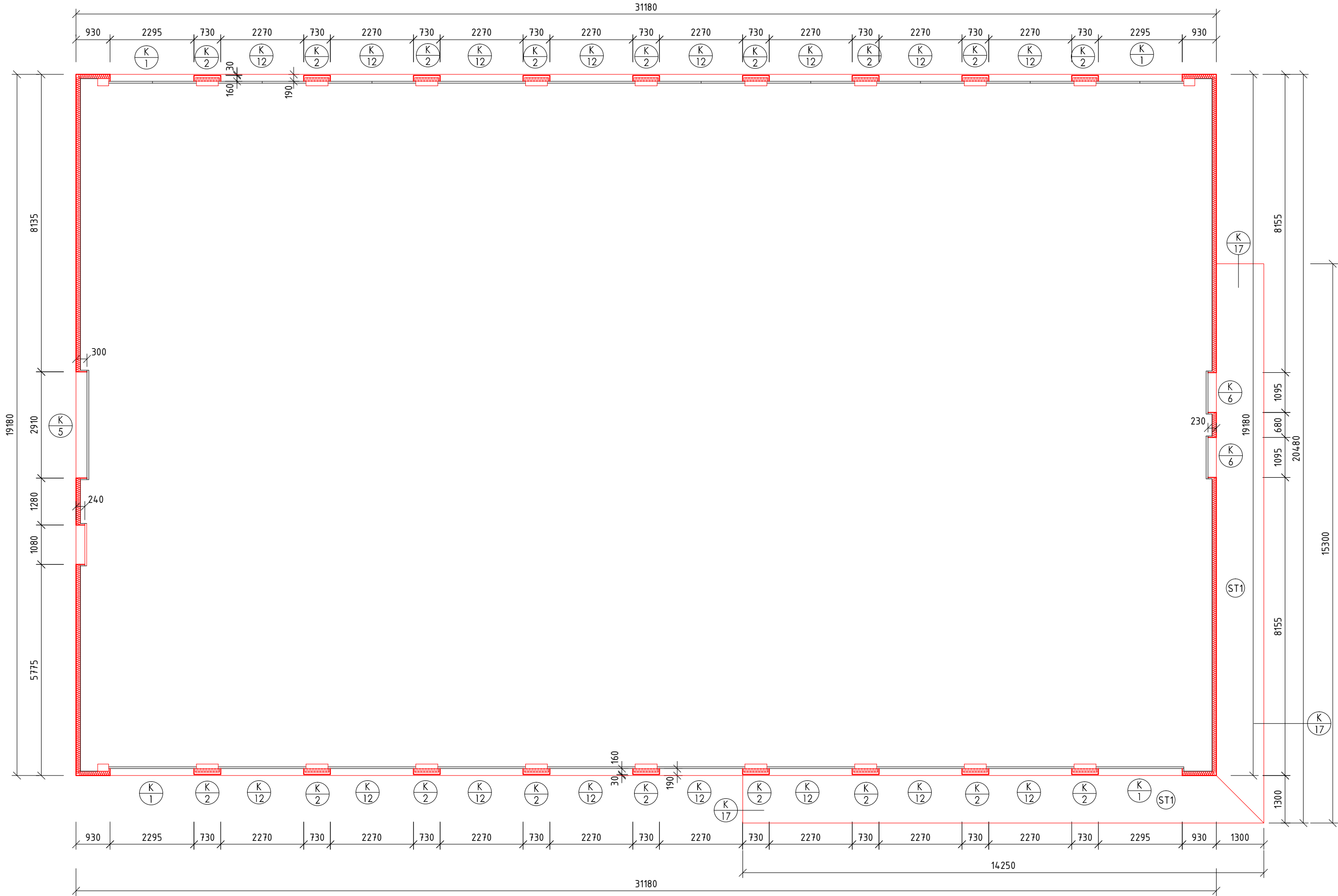
- TEPELNÁ IZOLACE XPS TL. 100 mm
- STÁVAJÍCÍ OKNO/DVEŘE VE FASÁDĚ
- NOVÉ OKNO/DVEŘE VE FASÁDĚ
- ŽB PILÍŘ - TVÁRNICE ZTRACENÉHO BEDNĚNÍ + MARMOLIT



INDEX	DATUM	POPIS ZMĚNY
NÁZEV A ADRESA STAVBY / Project name		
Revitalizace objektu ZŠ Zárubova v Praze 12 Zárubova 17, č.p. 977, 142 00 Praha 4 - Kamýk		
INVESTOR / Investor		
MČ Praha 12 Písková 830 / 25 143 12 Praha 412		
SCHVÁLIL / Approved:		DATUM / Date:
ZODPOVĚDNÝ PROJEKTANT / General designer		
Ing. arch. Jan Mudra Hoboukov 81, PSČ 338 01 Kancelář: Vítkova 4, 186 00 Praha 8 - Karlín Tel: +420 222 522 288 jan.mudra@seznam.cz		
SCHVÁLIL / Approved:		DATUM / Date:
PROJEKTANT ČÁSTI / Designer of part		
Ing. arch. Jan Mudra Hoboukov 81, PSČ 338 01 Kancelář: Vítkova 4, 186 00 Praha 8 - Karlín Tel: +420 222 522 288 jan.mudra@seznam.cz		
VYPRACOVAL / Designed by		
VYPRACOVAL / Drawn:	KRESLIL / Drawn:	KONTROLOVAL / Checked:
Jan Vojtěšek	Jan Vojtěšek	Ing. arch. Jan Mudra
STAVEBNÍ OBJEKT / Construction object		
ZATEPLENÍ FASÁD PAVILONU 1,2,3		
STUPĚŇ DOKUMENTACE / Stage documentation		
DOKUMENTACE PRO PROVÁDĚNÍ STAVBY		
ČÁST DOKUMENTACE - PROFESE / Part documentation		
D.1.1 - ARCHITEKTONICKO STAVEBNÍ ŘEŠENÍ		
OBSAH VÝKRESU / Drawing Content		
PAVILON 1 - PŮDORYS 1.PP, 1.NP		
- NAVRHOVANÝ STAV 1:100		
MĚŘÍTKO / Scale:		
1:100		
AKTUALIZOVANÉ DATUM / DATE OF UPDATE:		
16.1.2020		
RODOK / TYPE:		
16.1.2020		
AKCE / ACTION:		
ZŠ-ZAR-F123 DPS D 1.1 B 007		

AUTOREM TĚTO PROJEKTOVÉ DOKUMENTACE JE ING. ARCH. JAN MUDRA, 388 01 HOBKOV 81, TEL. 777 677 027. ČÍSLO 3195, TATO PROJEKTOVÁ DOKUMENTACE JE CHRÁNĚNA VE VŠECH SVÝCH ČÁSTECH AUTORSKÝM ZÁKONEM A NEMŮŽE BÝT POUŽITA BEZ SOUHLASU AUTORA.

PŮDORYS 2.NP - PAVILON 1



LEGENDA

- (F1) IZOLANT EPS Greywall 100S TL. 120 mm
- STÁVAJÍCÍ OKNO/DVEŘE VE FASÁDĚ
- NOVÉ OKNO/DVEŘE VE FASÁDĚ
- VYZDĚNÁ MEZIOKENNÍ VLOŽKA SE ZATEPLENÍM PIR DESKOU TL. 120 mm + OBKLAD VLÁKNOCEMENTOVÝMI DESTAMI - ŽLUTÝ ODSTÍN

PODMÍNKY A ZÁSADY PRO POUŽITÍ PROJEKTOVÉ DOKUMENTACE:

JSOU-LI V PROJEKTOVÉ DOKUMENTACI ODKAZY NA VÝROBCE, OBCHODNÍ NÁZVY NEBO SPECIFICKÉ OZNAČENÍ VÝROBKU, JSOU TYTO ODKAZY INFORMATIVNÍ A ZADAVATEL UMOŽŇUJE POUŽITÍ JINÝCH, AVŠAK KVALITATIVNĚ, TECHNICKY A ESTETICKY STEJNÝCH NEBO LEPŠÍCH VÝROBKŮ. TAKOVOU ZMĚNU MUSÍ ODSOUHLASIT INVESTOR, TECHNICKÝ A AUTORSKÝ DOZOR.

SOULÁSTÍ TĚTO PROJEKTOVÉ DOKUMENTACE NENÍ DOKUMENTACE PRO POMOČNÉ PRÁCE A KONSTRUKCE, VÝROBNĚ TECHNICKÁ DOKUMENTACE, DOKUMENTACE VÝROBKŮ DODANÝCH NA STAVBU, VÝKRESY PREFABRIKÁTŮ A MONTÁŽNÍ DOKUMENTACE. POKUD JE NUTNO ZPRACOVAT NĚKTEROU Z TĚCHTO DOKUMENTACÍ, JDE VŽDY O SOULÁST DODAVATELSKÉ DOKUMENTACE.

PŘED ZAHÁJENÍM VÝROBY PRVKŮ DODÁVANÝCH NA STAVBU JE NUTNO ZMĚŘIT ZHOTOVITELEM PŘÍMO NA STAVBĚ SKUTEČNOU STAVEBNÍ PŘÍPRAVENOST.

VŠEKENÁ VÝROBA A ZABUDOVÁNÍ PRVKŮ STAVBY ČÁSTÍ KONSTRUKCÍ, KOMPLETAČNÍCH KONSTRUKCÍ A POUŽITÝCH SYSTÉMŮ NA STAVBĚ BUDE PROVEDENA PODLE DODAVATELEM ZPRACOVANÉ DÍLENSKÉ DOKUMENTACE, KTERÁ MUSÍ BÝT PŘED VÝROBU PŘEDLOŽENA A ODSOUHLASENA AUTORSKÝM DOZOREM INVESTORA.

PROJEKTEM POŽADOVANÉ VZORKY POUŽITÉ NA STAVBU MUSÍ BÝT SCHVÁLENY AUTORSKÝM DOZOREM A INVESTOREM.

POŽÁRNÍ ATEST OD JEDNOTLIVÝCH KONSTRUKCÍ PROKAZUJÍCÍ POŽADOVANOU POŽÁRNÍ ODOLNOST, VČETNĚ OSVĚDČENÍ, ŽE KONSTRUKCI NAMONTOVALA K TOMUTO ÚČELU OPRAVNĚNÁ ORGANIZACE, BUDE PŘEDLOŽEN PŘI KOLAUDACI.

ZHOTOVITEL STAVBY JE POVINEN SEZNÁMIT SE PODROBNĚ S PROJEKTOVOU DOKUMENTACÍ. V PŘÍPADĚ NESROVNALOSTÍ NA NĚ MUSÍ UPOZORNIT PŘED ZAHÁJENÍM STAVBY.

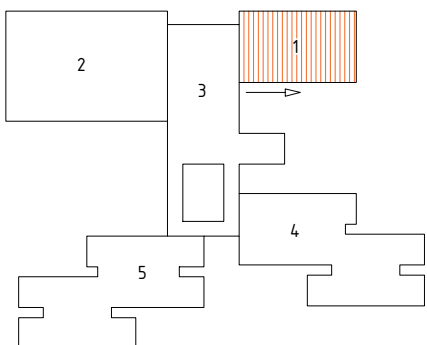
PŘÍPADNÉ ÚPRAVY PROJEKTOVÉ DOKUMENTACE MUSÍ BÝT SCHVÁLENY ZOOPOVĚDNÝM PROJEKTAEM, TECHNICKÝM DOZOREM INVESTORA A INVESTOREM. O PŘÍPADNĚ NESROVNALOSTI PROJEKTOVÉ DOKUMENTACE OPROTI SKUTEČNOSTI BUDE PROJEKTANT NEPRODLENĚ INFORMOVÁN TAK, ABY MOHL PROVÉST PŘÍSLUŠNÉ KOREKCE PROJEKTOVÉ DOKUMENTACE.

ZHOTOVITEL JE POVINEN PŘEKONTROLOVAT CELKOVÝ NÁVRH Z HLÍDKA ÚPLNOSTI, ODBORNÉHO PROVEDENÍ A VHDODNOSTI PRO DANÝ ÚČEL UŽÍVÁNÍ. ÚČELNĚ ZMĚNY MUSÍ V PŘEDSTIHU PŘED ZAHÁJENÍM STAVBY PROJEDNAT S PROJEKTAEM A INVESTOREM.

REALIZACE STAVBY BUDE PROVEDENA V SOULADU S PLATNÝMI ČESKÝMI A EVROPSKÝMI NORMAMI, PLATNÝMI VYHLÁŠKAMI A OBECNĚ TECHNICKÝMI POŽADAVKY NA VÝSTAVBU. POUŽITÉ SYSTÉMY BUDOU OBSAHOVAT DOPLŇKOVĚ A KOMPLETAČNÍ PRVKY DANÉHO SYSTÉMU, STANOVENÉ VÝROBCEM A BUDOU REALIZOVÁNY V SOULADU S APLIKAČNÍMI POSTUPY VÝROBCE.

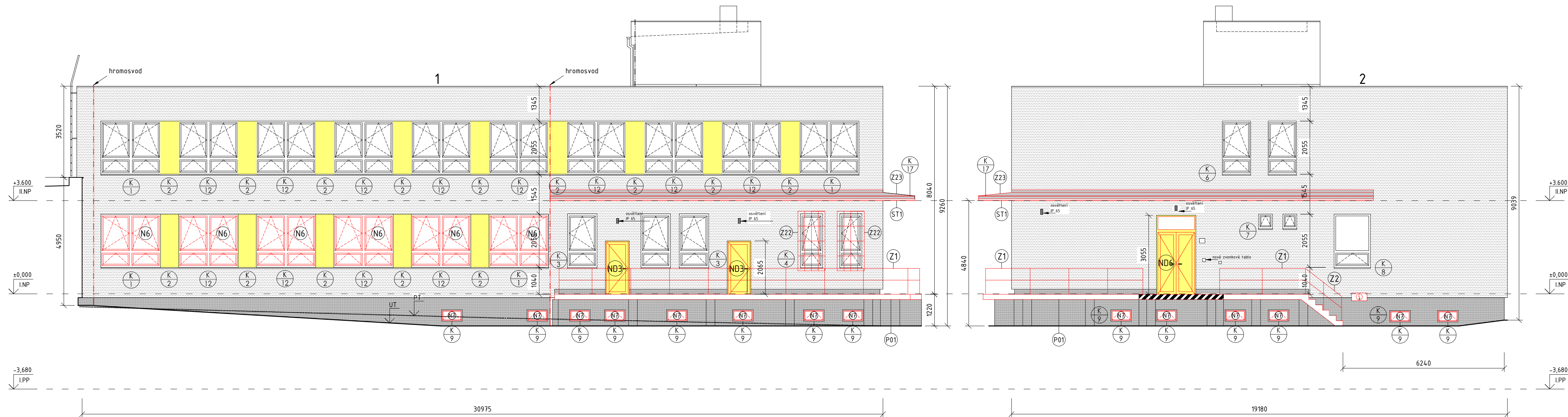
TATO DOKUMENTACE JE CHRÁNĚNA VE VŠECH JEJÍCH ČÁSTECH AUTORSKÝM ZÁKONEM

INDEX	DATUM	POPIS ZMĚNY
NÁZEV A ADRESA STAVBY / Project name		
Revitalizace objektu ZŠ Zárubova v Praze 12 Zárubova 17, č.p. 977, 142 00 Praha 4 - Kamýk		
INVESTOR / Investor		
MČ Praha 12 Písková 830 / 25 143 12 Praha 412		
SCHVÁLIL / Approved:		DATUM / Date:
ZOPOVĚDNÝ PROJEKTANT / General designer		
Ing. arch. Jan Mudra Holoubkov 81, PSC 338 01 Kancelář: Vltkova 4, 186 00 Praha 8 - Karlín Tel.: +420 222 522 258 jan.mudra@seznam.cz		
SCHVÁLIL / Approved:		DATUM / Date:
Ing. arch. JAN MUDRA		
PROJEKTANT ČÁSTI / Designer of part		
Ing. arch. Jan Mudra Holoubkov 81, PSC 338 01 Kancelář: Vltkova 4, 186 00 Praha 8 - Karlín Tel.: +420 222 522 258 jan.mudra@seznam.cz		
VYPRACOVAL / Designed by		
VYPRACOVAL / Drawn	KRESLIL / Drawn	KONTROLOVAL / Checked
Jan Vojtěšek	Jan Vojtěšek	Ing. arch. Jan Mudra
STAVEBNÍ OBJEKT / Construction object		
ZATEPLENÍ FASÁD PAVILONU 1,2,3		
STUPEŇ DOKUMENTACE / Stage documentation		
DOKUMENTACE PRO PROVÁDĚNÍ STAVBY		
ČÁST DOKUMENTACE - PROFESE / Part documentation		
D.1.1 - ARCHITEKTONICKO STAVEBNÍ ŘEŠENÍ		
OBSAH VÝKRESU / Drawing Content		
PAVILON 1 - PŮDORYS 2.NP - NAVRHOVANÝ STAV		
MĚRITELNÝ ŠKALA		AKTUALNÍ DATUM
1:100		16.1.2020
DATUM T. VYDÁNÍ		RODĚ
16.1.2020		
ARČE	STUPĚŇ	ČÁST
ZŠ-ZAR-F123	DPS	D
PROFESE	VÝKRES ČÍSLO	INDEX
1.1	B 008	

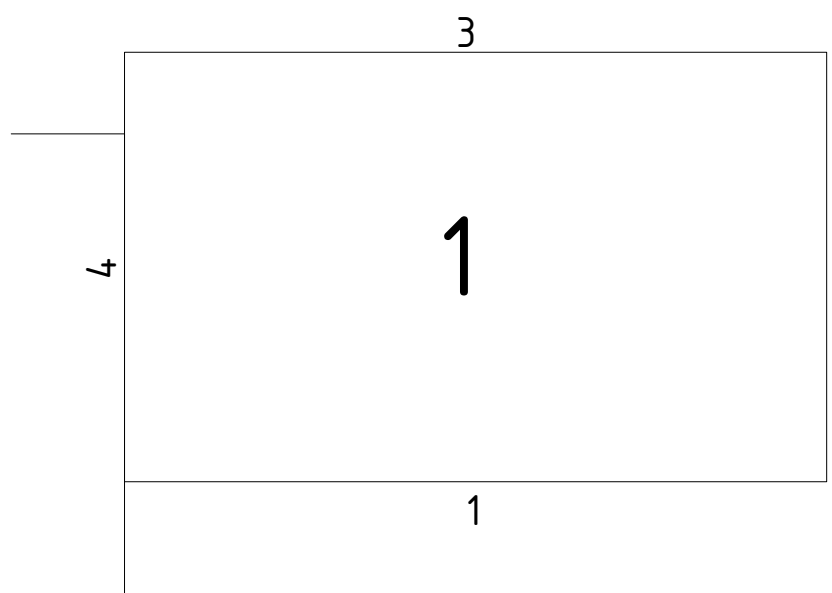
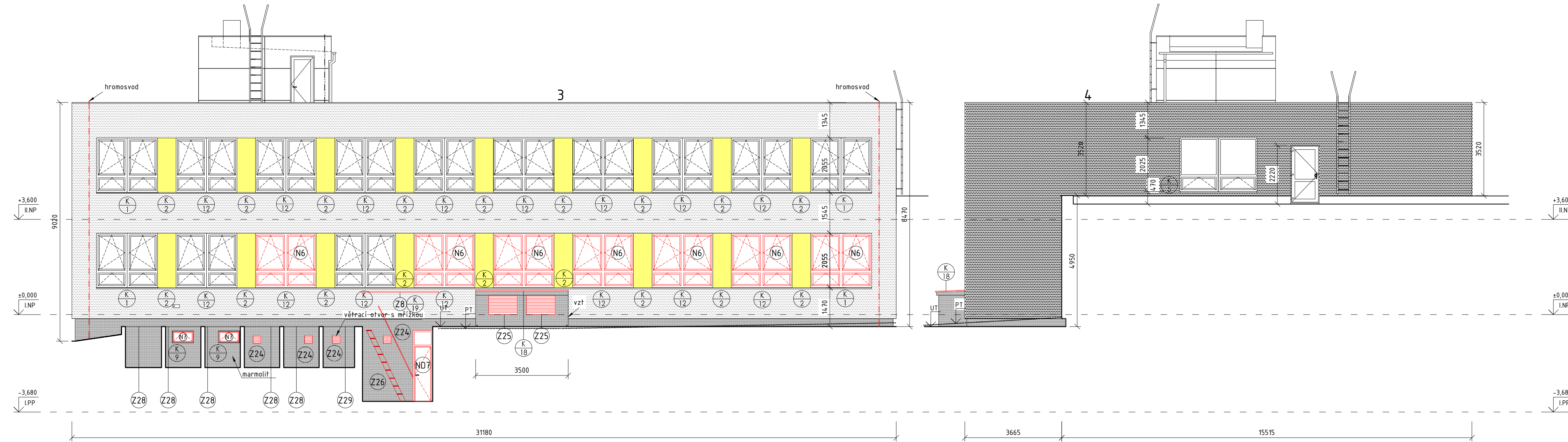


AUTOREM TĚTO PROJEKTOVÉ DOKUMENTACE JE ING. ARCH. JAN MUDRA, 338 01 HOLOUBKOV 81, TEL. 777 607 027, ČKA 3150. TATO PROJEKTOVÁ DOKUMENTACE JE CHRÁNĚNA VE VŠECH SVÝCH ČÁSTECH AUTORSKÝM ZÁKONEM A NEMŮŽE BÝT POUŽITA BEZ SOULASU S AUTOREM.

ROZVINUTÉ POHLEDY 1, 2 - PAVILON 1 - NAVRHOVANÝ STAV



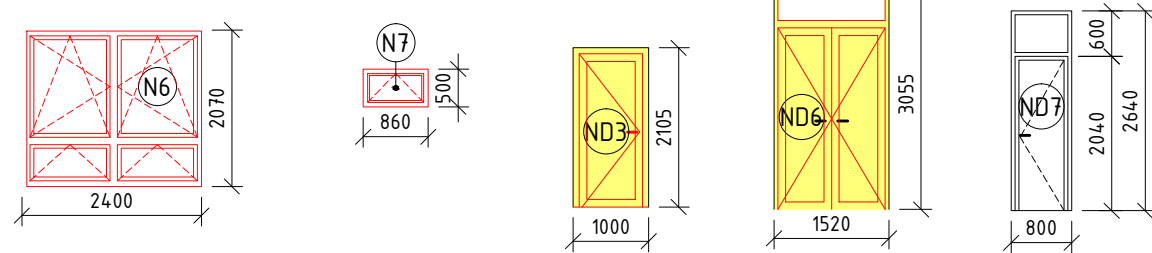
ROZVINUTÉ POHLEDY 3, 4 - PAVILON 1 - NAVRHOVANÝ STAV



LEGENDA

- FASÁDA - PROBARVENÁ SILIKONOVÁ OMÍTKA ZRNITÁ TL1,5mm - ODSŤÍN SVĚTLÉ ŠEDÁ
- SOKL - OMÍTKA NA BÁZI AKRYLÁTOVÝCH PRYSKYŘIC TL1,5mm (např. MARMOLIT) - ODSŤÍN ŠEDÁ
- VLÁKNOCEMENTOVÉ DESKY S PŘÍRODNÍM ŠEDÝM JÁDREM A S POUZDROVOU ÚPRAVOU 100% AKRYLÁTOVOU BARVOU PROVEDENOU PŘI VÝROBNÍM PROCESU. ŽLTÁ BARVA ODSŤÍN NCS S0550-G90Y

LEGENDA OKEN A DVEŘÍ



PODMÍNKY A ZÁSADY PRO POUŽITÍ PROJEKTOVÉ DOKUMENTACE:

JSOU-LI V PROJEKTOVÉ DOKUMENTACI ODKAZY NA VÝROBE, OBCHODNÍ NÁZVY NEBO SPECIFICKÉ OZNAČENÍ VÝROBKU, JSOU TYTO ODKAZY INFORMATIVNÍ A ZADAVATEL UMOŽŇUJE POUŽITÍ JINÝCH, AVŠAK KVALITATIVNĚ, TECHNICKY A ESTETICKY STEJNÝCH NEBO LEPŠÍCH VÝROBKŮ. TAKOVOU ZMĚNU MUSÍ ODSOUHLASIT INVESTOR, TECHNICKÝ A AUTORSKÝ DOZOR.

SOUČÁSTÍ TĚTO PROJEKTOVÉ DOKUMENTACE NENÍ DOKUMENTACE PRO POMOČNÉ PRÁCE A KONSTRUKCE, VÝROBNĚ TECHNICKÁ DOKUMENTACE, DOKUMENTACE VÝROBKŮ DODANÝCH NA STAVBU, VÝKRESY PREFABRIKÁTŮ A MONTÁŽNÍ DOKUMENTACE. POKUD JE NUTNO ZPRACOVAT NĚKTEROU Z TĚCHTO DOKUMENTACÍ, JDE VŽDY O SOUČÁST DODAVATELSKÉ DOKUMENTACE.

PŘED ZAHÁJENÍM VÝROBY PRVKŮ DODÁVANÝCH NA STAVBU JE NUTNO ZAMĚŘIT ZHOTOVITELEM PŘÍMO NA STAVBĚ SKUTEČNOU STAVEBNÍ PŘÍPRAVENOST.

VEŠKERÁ VÝROBA A ZABUDOVÁNÍ PRVKŮ STAVBY, ČÁSTÍ KONSTRUKCÍ, KOMPLETAČNÍCH KONSTRUKCÍ A POUŽITÝCH SYSTÉMŮ NA STAVBĚ BUDE PROVEDENA PODLE DODAVATELEM ZPRACOVANÉ DÍLENSKÉ DOKUMENTACE, KTERÁ MUSÍ BÝT PŘED VÝROBOU PŘEDLOŽENA A ODSOUHLASĚNA AUTORSKÝM DOZOREM INVESTORA.

PROJEKTEM POŽADOVANÉ VZORKY POUŽITÉ NA STAVBU MUSÍ BÝT SCHVÁLENY AUTORSKÝM DOZOREM A INVESTOREM.

POŽÁRNÍ ATEST OD JEDNOTLIVÝCH KONSTRUKCÍ PROKAZUJÍCÍ POŽADOVANOU POŽÁRNÍ ODOLNOST, VČETNĚ OSVĚDČENÍ, ŽE KONSTRUKCI NAMONTOVALA K TOMUTO ÚČELU OPRAVNĚNÁ ORGANIZACE, BUDE PŘEDLOŽEN PŘI KOLAUDACI.

ZHOTOVITEL STAVBY JE POVINEN SEZNÁMIT SE PODROBNĚ S PROJEKTOVOU DOKUMENTACÍ. V PŘÍPADĚ NESROVNALOSTÍ NA NĚ MUSÍ UPOZORNIT PŘED ZAHÁJENÍM STAVBY.

PŘÍPADNÉ ÚPRAVY PROJEKTOVÉ DOKUMENTACE MUSÍ BÝT SCHVÁLENY ZODPOVĚDNÝM PROJEKTAEM, TECHNICKÝM DOZOREM INVESTORA A INVESTOREM. O PŘÍPADNĚ NESROVNALOSTI PROJEKTOVÉ DOKUMENTACE OPROTI SKUTEČNOSTI BUDE PROJEKTANT NEPRODLENĚ INFORMOVÁN TAK, ABY MOHL PROVĚST PŘÍSLUŠNÉ KOREKCE PROJEKTOVÉ DOKUMENTACE.

ZHOTOVITEL JE POVINEN PŘEKONTROLOVAT CELKOVÝ NÁVRH Z HLEDISKA ÚPLNOSTI, OBORNĚHO PROVEDENÍ A VHODNOSTI PRO DANÝ ÚČEL UŽÍVÁNÍ, ÚČELNÉ ZMĚNY MUSÍ V PŘEDSTIHU PŘED ZAHÁJENÍM STAVBY PROJEDNAT S PROJEKTAEM A INVESTOREM.

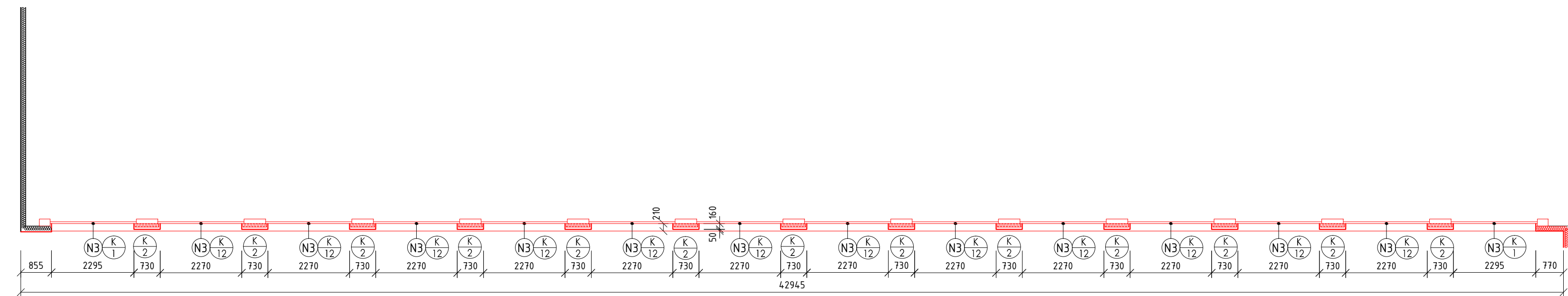
REALIZACE STAVBY BUDE PROVEDENA V SOULADU S PLATNÝMI ČESKÝMI A EVROPSKÝMI NORMAMI, PLATNÝMI VÝHLÁSKAMI A OBECNĚ TECHNICKÝMI POŽADAVKY NA VÝSTAVBU. POUŽITÉ SYSTÉMY BUDOU OBSAHOVAT DOPLŇKOVÉ A KOMPLETAČNÍ PRVKY DANÉHO SYSTÉMU, STANOVENÉ VÝROBCEM A BUDOU REALIZOVÁNY V SOULADU S APLIKAČNÍMI POSTUPY VÝROBECE.

TATO DOKUMENTACE JE CHRÁNĚNA VE VŠECH JEJÍCH ČÁSTECH AUTORSKÝM ZÁKONEM

INDEX	DATUM	POPIS ZMĚNY
NÁZEV A ADRESA STAVBY / Project name		
Revitalizace objektu ZŠ Zárubova v Praze 12 Zárubova 17, č.p. 977, 142 00 Praha 4 - Kamýk		
INVESTOR / Investor		
MČ Praha 12 Písková 830 / 25 143 12 Praha 412		
SCHVÁLIL / Approved:		DATUM / Date:
ZODPOVĚDNÝ PROJEKTANT / General designer		
Ing. arch. Jan Mudra Holoubkov 81, PSC 338 01 Kancelář: Vltkova 4, 186 00 Praha 8 - Karlín Tel.: +420 222 522 258 jan.mudra@seznam.cz		
SCHVÁLIL / Approved:		DATUM / Date:
Ing. arch. JAN MUDRA		
PROJEKTANT ČÁSTI / Designer of part		
Ing. arch. Jan Mudra Holoubkov 81, PSC 338 01 Kancelář: Vltkova 4, 186 00 Praha 8 - Karlín Tel.: +420 222 522 258 jan.mudra@seznam.cz		
VYPRACOVAL / Designed by		
VYPRACOVAL / Drawn	KRESLIL / Drawn	KONTROLOVAL / Checked
Jan Vojtěšek	Jan Vojtěšek	Ing. arch. Jan Mudra
STAVEBNÍ OBJEKT / Construction object		
ZATEPLENÍ FASÁD PAVILONU 1,2,3		
STUPEŇ DOKUMENTACE / Stage documentation		
DOKUMENTACE PRO PROVÁDĚNÍ STAVBY		
ČÁST DOKUMENTACE - PROFESE / Part documentation		
D.1.1 - ARCHITEKTONICKO STAVEBNÍ ŘEŠENÍ		
OBSAH VÝKRESU / Drawing Content		
PAVILON 1 - POHLEDY NA FASÁDU		
- NAVRHOVANÝ STAV		
MĚRITELNÝ ŠKALA		AKTUALNÍ DATUM
1:100		16.1.2020
DATUM T. VÝDAJE		16.1.2020
ARČE	STUPNĚ	ČÁST
ZŠ-ZAR-F123	DPS	D
PROFESE	VÝKRES ČÍSLO	INDEX
1.1	B 009	

AUTOREM TĚTO PROJEKTOVÉ DOKUMENTACE JE ING. ARCH. JAN MUDRA, 338 01 HOLUBKOV 81, TEL. 777 607 027, ČKA 3150. TATO PROJEKTOVÁ DOKUMENTACE JE CHRÁNĚNA VE VŠECH SVÝCH ČÁSTECH AUTORSKÝM ZÁKONEM A NEMŮŽE BÝT POUŽITA BEZ SOHLASU AUTORA.

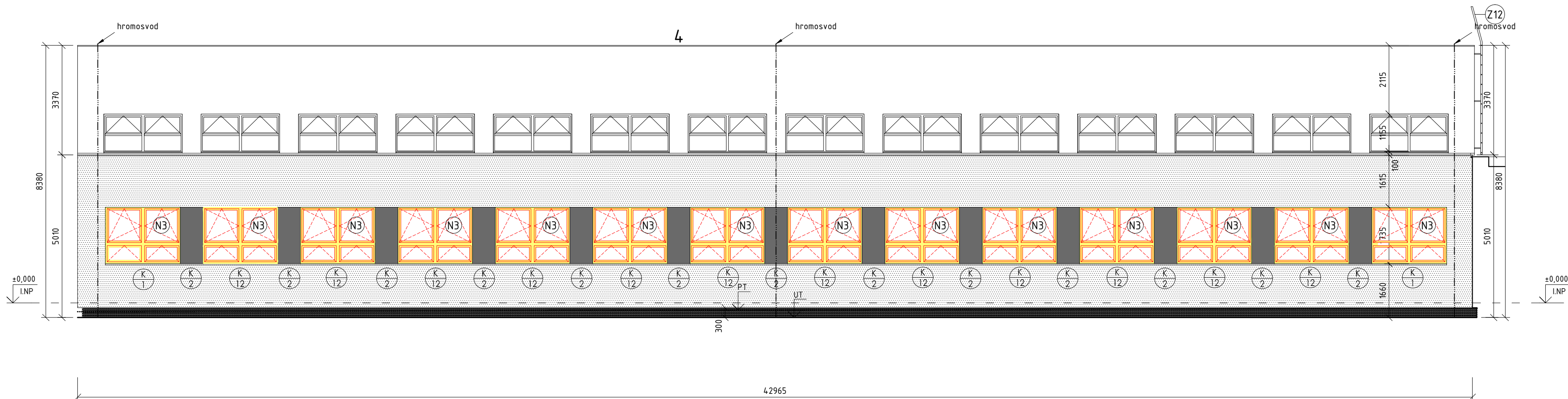
PAVILON 2 - PŮDORYS 1.NP - NOVÝ STAV 1:100



LEGENDA

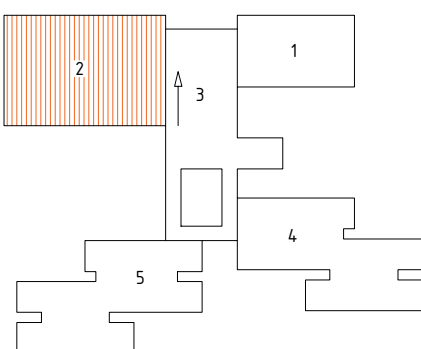
- TEPELNÁ ISOLACE MV TL. 140 mm, $\lambda = 0,036 \text{ W/mK}$
- STÁVAJÍCÍ OKNO/DVEŘE VE FASÁDĚ
- NOVÉ OKNO/DVEŘE VE FASÁDĚ
- VYZDĚNÁ MEZIOKENNÍ VLOŽKA SE ZATEPLENÍM PIR DESKOU TL. 120 mm + OBKLÁD DESKAMI - ŽLUTÝ ODSTÍN

PAVILON 2 - POHLED NA FASÁDU - NOVÝ STAV 1:100



LEGENDA

- FASÁDA - PROBARVENÁ SILIKONOVÁ OMÍTKA ZRNITÁ TL.1,5mm - ODSTÍN SVĚTLÉ ŠEDÁ
- SOKL - OMÍTKA NA BÁZI AKRYLÁTOVÝCH PRYSKYŘIC TL.1,5mm (např. MARMOLIT) - ODSTÍN ŠEDÁ
- VLÁKNOCEMENTOVÉ DESKY S PŘÍRODNÍM ŠEDÝM JÁDREM A S POVRCHOVOU ÚPRAVOU 100% AKRYLÁTOVOU BARVOU PROVEDENOU PŘI VÝROBNÍM PROCESU. ŠEDÁ BARVA



PODMÍNKY A ZÁSADY PRO POUŽITÍ PROJEKTOVÉ DOKUMENTACE:

JSOU-LI V PROJEKTOVÉ DOKUMENTACI ODKAZY NA VÝROBCE, OBCHODNÍ NÁZVY NEBO SPECIFICKÉ OZNAČENÍ VÝROBKU, JSOU TYTO ODKAZY INFORMATIVNÍ A ZADAVATEL UMOŽŇUJE POUŽITÍ JINÝCH, AVŠAK KVALITATIVNĚ, TECHNICKY A ESTETICKY STEJNÝCH NEBO LEPŠÍCH VÝROBKŮ. TAKOVOU ZMĚNU MUSÍ ODSOUHLASIT INVESTOR, TECHNICKÝ A AUTORSKÝ DOZOR.

SOUČÁSTÍ TĚTO PROJEKTOVÉ DOKUMENTACE NENÍ DOKUMENTACE PRO POMOCNÉ PRÁCE A KONSTRUKCE, VÝROBNĚ TECHNICKÁ DOKUMENTACE, DOKUMENTACE VÝROBKŮ DODANÝCH NA STAVBU, VÝKRESY PŘEFABRIKÁTŮ A MONTÁŽNÍ DOKUMENTACE. POKUD JE NUTNO ZPRACOVAT NĚKTEROU Z TĚCHTO DOKUMENTACÍ, JE VŽDY O SOUČÁST DODAVATELSKÉ DOKUMENTACE.

PŘED ZAHÁJENÍM VÝROBY PRVKŮ DODÁVANÝCH NA STAVBU JE NUTNO ZAMĚŘIT ZHOTOVITELEM PŘÍMO NA STAVBĚ SKUTEČNOU STAVEBNÍ PŘÍPRAVENOST.

VEŠKERÁ VÝROBA A ZABUDOVÁNÍ PRVKŮ STAVBY, ČÁSTÍ KONSTRUKCÍ, KOMPLETAČNÍCH KONSTRUKCÍ A POUŽITÝCH SYSTÉMŮ NA STAVBĚ BUDE PROVEDENA PODLE DODAVATELEM ZPRACOVANÉ DÍLENSKÉ DOKUMENTACE, KTERÁ MUSÍ BÝT PŘED VÝROBOU PŘEDLOŽENA A ODSOUHLASĚNA AUTORSKÝM DOZOREM INVESTORA.

PROJEKTEM POŽADOVANÉ VZORKY POUŽITÉ NA STAVBU MUSÍ BÝT SCHVÁLENY AUTORSKÝM DOZOREM A INVESTOREM.

POŽÁRNÍ ATEST OD JEDNOTLIVÝCH KONSTRUKCÍ PROKAZUJÍCÍ POŽADOVANOU POŽÁRNÍ ODOLNOST, VČETNĚ OSVĚDČENÍ, ŽE KONSTRUKCI NAMONTOVALA K TOMUTO ÚČELU OPRAVNĚNÁ ORGANIZACE, BUDE PŘEDLOŽEN PŘI KOLAUDACI.

ZHOTOVITEL STAVBY JE POVINEN SEZNÁMIT SE PODROBNĚ S PROJEKTOVOU DOKUMENTACÍ. V PŘÍPADĚ NESROVNALOSTÍ NA NĚ MUSÍ UPOZORNIT PŘED ZAHÁJENÍM STAVBY.

PŘÍPADNÉ ÚPRAVY PROJEKTOVÉ DOKUMENTACE MUSÍ BÝT SCHVÁLENY ZODPOVĚDNÝM PROJEKTANTEM, TECHNICKÝM DOZOREM INVESTORA A INVESTOREM. O PŘÍPADNÉ NESROVNALOSTI PROJEKTOVÉ DOKUMENTACE OPROTI SKUTEČNOSTI BUDE PROJEKTANT NEPROHLÉNE INFORMOVÁN TAK, ABY MOHL PROVÉST PŘÍSLUŠNÉ KOREKCE PROJEKTOVÉ DOKUMENTACE.

ZHOTOVITEL JE POVINEN PŘEKONTROLOVAT CELKOVÝ NÁVRH Z HLEDISKA ÚPLNOSTI, OBORNĚHO PROVEDENÍ A VHODNOSTI PRO DANY ÚČEL UŽÍVÁNÍ, ÚČELNÉ ZMĚNY MUSÍ V PŘEDSTÍHU PŘED ZAHÁJENÍM STAVBY PROJEKTOVAT S PROJEKTANTEM A INVESTOREM.

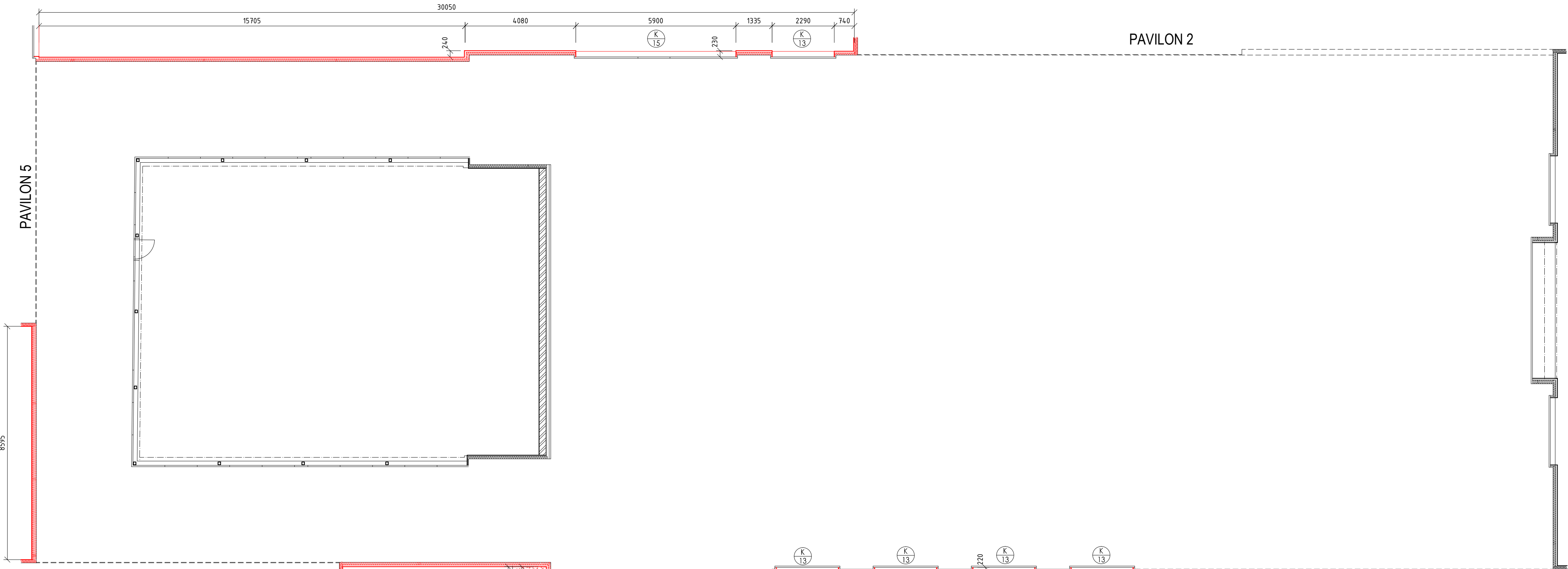
REALIZACE STAVBY BUDE PROVEDENA V SOULADU S PLATNÝMI ČESKÝMI A EVROPSKÝMI NORMAMI, PLATNÝMI VYHLÁŠKAMI A OBECNĚ TECHNICKÝMI POŽADAVKY NA VÝSTAVBU. POUŽITÉ SYSTÉMY BUDOU OBSAHOVAT DOPLŇKOVÉ A KOMPLETAČNÍ PRVKY DANÉHO SYSTÉMU, STANOVENÉ VÝROBCEM A BUDOU REALIZOVÁNY V SOULADU S APLIKAČNÍMI POSTUPY VÝROBCE.

TATO DOKUMENTACE JE CHRÁNĚNA VE VŠECH JEJÍCH ČÁSTECH AUTORSKÝM ZÁKONEM

INDEX	DATUM	POPIS ZMĚNY
NÁZEV A ADRESA STAVBY / Project name		
Revitalizace objektu ZŠ Zárubova v Praze 12 Zárubova 17, č.p. 977, 142 00 Praha 4 - Kamýk		
INVESTOR / Investor		
MČ Praha 12 Písková 830 / 25 143 12 Praha 412		
SCHVÁLIL / Approved:		DATUM / Date:
ZODPOVĚDNÝ PROJEKTANT / General designer		
Ing. arch. Jan Mudra Holoúbov 81, PSČ 338 01 Kancelář: Vítkova 4, 186 00 Praha 8 - Karlín Tel.: +420 222 522 258 jan.mudra@seznam.cz		
SCHVÁLIL / Approved:		DATUM / Date:
Ing. arch. JAN MUJERA		
PROJEKTANT ČÁSTI / Designer of part		
Ing. arch. Jan Mudra Holoúbov 81, PSČ 338 01 Kancelář: Vítkova 4, 186 00 Praha 8 - Karlín Tel.: +420 222 522 258 jan.mudra@seznam.cz		
VYPRACOVAL / Designed by		
VYPRACOVAL / Drawn	KRESLIL / Drawn	KONTROLOVAL / Checked
Jan Vojtěšek	Jan Vojtěšek	Ing. arch. Jan Mudra
STAVEBNÍ OBJEKT / Construction object		
ZATEPLENÍ FASÁD PAVILONU 1,2,3		
STUPĚŇ DOKUMENTACE / Stage documentation		
DOKUMENTACE PRO PROVÁDĚNÍ STAVBY		
ČÁST DOKUMENTACE - PROFESÍ / Part documentation		
D.1.1 - ARCHITEKTONICKO STAVEBNÍ ŘEŠENÍ		
OBSAH VÝKRESU / Drawing Content		
PAVILON 2 - PŮDORYS 1.NP - NOVÝ STAV PAVILON 2 - POHLED NA FASÁDU - NOVÝ STAV		
MĚŘÍTKO / Scale:	1:100	RODĚ
AKCE	STUPĚŇ	ČÁST
ZŠ-ZAR-F123	DPS	D
PROJESE	VÝKRES ČÍSLO	INDEX
	B 010	

AUTOREM TĚTO PROJEKTOVÉ DOKUMENTACE JE ING. ARCH. JAN MUDRA, 338 01 HOLOUBOV 81, TEL. 777 697 027. ČÍSLO 3192. TATO PROJEKTOVÁ DOKUMENTACE JE CHRÁNĚNA VE VŠECH SVÝCH ČÁSTECH AUTORSKÝM ZÁKONEM A NEMŮŽE BÝT POUŽITA BEZ SOHLASU AUTORA.

PŮDORYS 1.NP - PAVILON 3

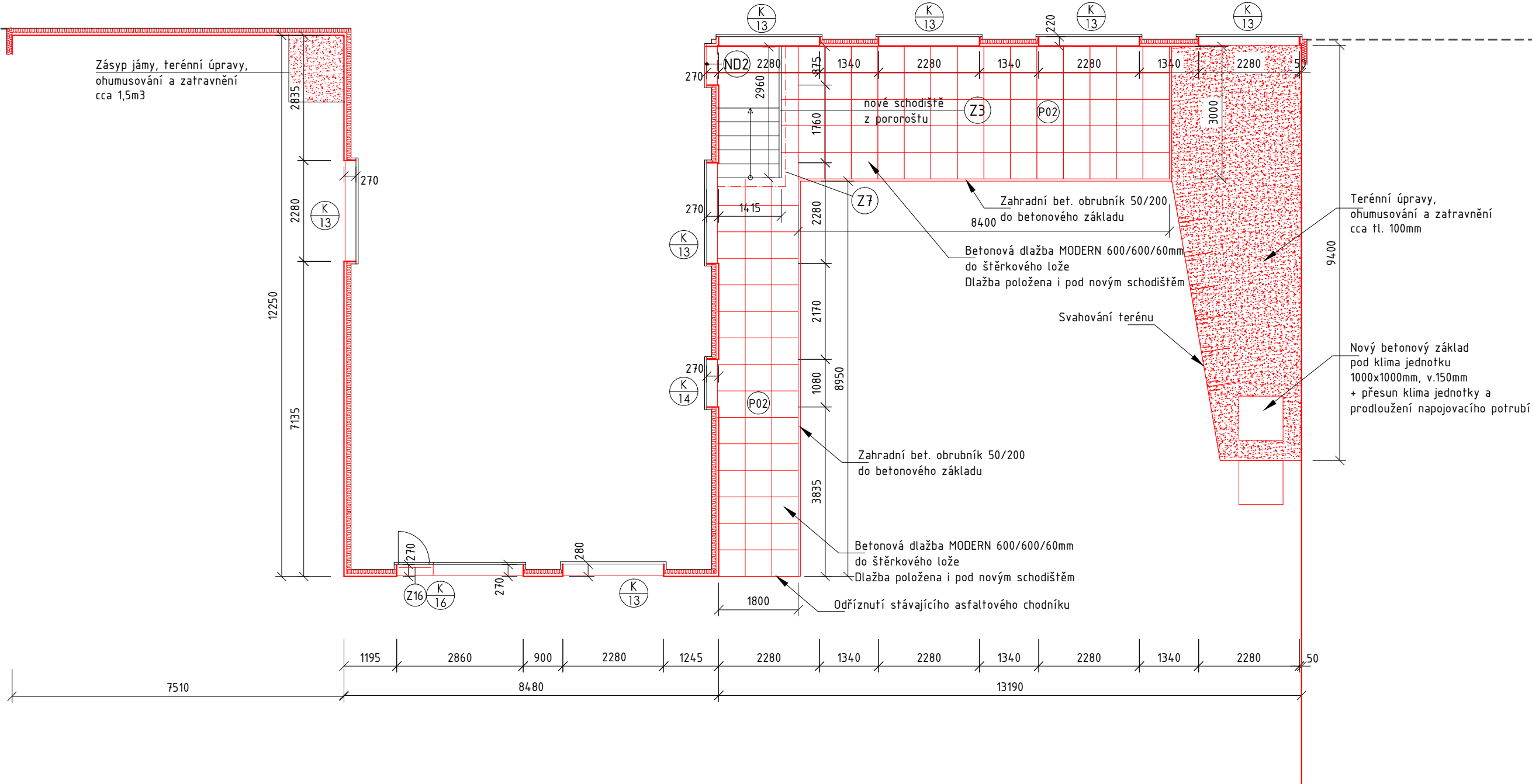


PAVILON 2

PAVILON 5

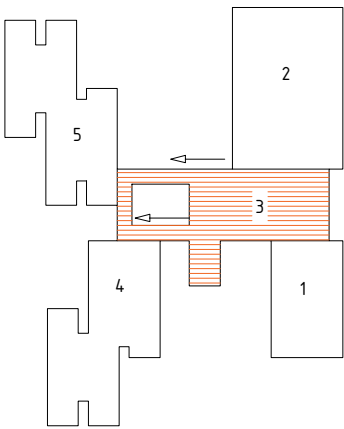
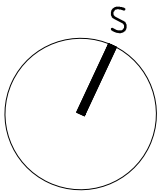
PAVILON 4

PAVILON 1



LEGENDA

- TEPELNÁ IZOLACE PIR DESKA TL 100 mm, $\lambda = 0,020 \text{ W/mK}$
- STÁVAJÍCÍ OKNO/DVEŘE VE FASÁDĚ
- NOVÉ OKNO/DVEŘE VE FASÁDĚ
- VYZDĚNÁ MEZIOKENNÍ VLOŽKA SE ZATEPLENÍM PIR DESKOU TL 100 mm



PODMÍNKY A ZÁSADY PRO POUŽITÍ PROJEKTOVÉ DOKUMENTACE:

JSOU-LI V PROJEKTOVÉ DOKUMENTACI ODKAZY NA VÝROBCE, OBCHODNÍ NÁZVY NEBO SPECIFICKÉ OZNAČENÍ VÝROBKU, JSOU TYTO ODKAZY INFORMATIVNÍ A ZADAVATEL UMOŽŇUJE POUŽITÍ JINÝCH, AVŠAK KVALITATIVNĚ, TECHNICKY A ESTETICKY STEJNÝCH NEBO LEPŠÍCH VÝROBKŮ. TAKOVOU ZMĚNU MUSÍ ODSOULHLASIT INVESTOR, TECHNICKÝ A AUTORSKÝ DOZOR.

SOUČÁSTÍ TĚTO PROJEKTOVÉ DOKUMENTACE NENÍ DOKUMENTACE PRO POMOČNÉ PRÁCE A KONSTRUKCE, VÝROBNĚ TECHNICKÁ DOKUMENTACE, DOKUMENTACE VÝROBKŮ DODANÝCH NA STAVBU, VÝKRESY PREFABRIKÁTŮ A MONTÁŽNÍ DOKUMENTACE, POKUD JE NUTNO ZPRACOVAT NĚKTEROU Z TĚCHTO DOKUMENTACÍ, JDE VŽDY O SOUČÁST DODAVATELSKÉ DOKUMENTACE.

PŘED ZAHÁJENÍM VÝROBY PRVKŮ DODÁVANÝCH NA STAVBU JE NUTNO ZAMĚŘIT ZHOTOVITELEM PŘÍMO NA STAVBĚ SKUTEČNOU STAVEBNÍ PŘÍPRAVENOST.

VEŠKERÁ VÝROBA A ZABUDOVÁNÍ PRVKŮ STAVBY, ČÁSTÍ KONSTRUKCÍ, KOMPLETAČNÍCH KONSTRUKCÍ A POUŽITÝCH SYSTÉMŮ NA STAVBĚ BUDE PROVEDENA PODLE DODAVATELEM ZPRACOVANÉ DÍLENSKÉ DOKUMENTACE, KTERÁ MUSÍ BÝT PŘED VÝROBOU PŘEDLOŽENA A ODSOULHLASENA AUTORSKÝM DOZOREM INVESTORA.

PROJEKTEM POŽADOVANÉ VZORKY POUŽITÉ NA STAVBU MUSÍ BÝT SCHVÁLENY AUTORSKÝM DOZOREM A INVESTOREM.

POŽÁRNÍ ATEST OD JEDNOTLIVÝCH KONSTRUKCÍ PROKAZUJÍCÍ POŽADOVANOU POŽÁRNÍ ODOLNOST, VČETNĚ OSVĚDČENÍ, ŽE KONSTRUKCI NAMONTOVALA K TOMUTO ÚČELU OPRAVNĚNÁ ORGANIZACE, BUDE PŘEDLOŽEN PŘI KOLAUDACI.

ZHOTOVITEL STAVBY JE POVINEN SEZNÁMIT SE PODROBNĚ S PROJEKTOVOU DOKUMENTACÍ. V PŘÍPADĚ NESROVNALOSTÍ NA NĚ MUSÍ UPOZORNIT PŘED ZAHÁJENÍM STAVBY.

PŘÍPADNÉ ÚPRAVY PROJEKTOVÉ DOKUMENTACE MUSÍ BÝT SCHVÁLENY ZODPOVĚDNÝM PROJEKTANTEM, TECHNICKÝM DOZOREM INVESTORA A INVESTOREM. O PŘÍPADNÉ NESROVNALOSTI PROJEKTOVÉ DOKUMENTACE OPROTI SKUTEČNOSTI BUDE PROJEKTANT NEPRODLENĚ INFORMOVÁN TAK, ABY MOHL PROVĚST PŘÍSLUŠNÉ KOREKCE PROJEKTOVÉ DOKUMENTACE.

ZHOTOVITEL JE POVINEN PŘEKONTROLOVAT CELKOVÝ NÁVRH Z HLEDISKA ÚPLNOSTI, ODOBŘENÉHO PROVEDENÍ A VHODNOSTI PRO DANÝ ÚČEL UŽÍVÁNÍ, ÚČELNÉ ZMĚNY MUSÍ V PŘEDSTIHU PŘED ZAHÁJENÍM STAVBY PROJEKTNAT S PROJEKTANTEM A INVESTOREM.

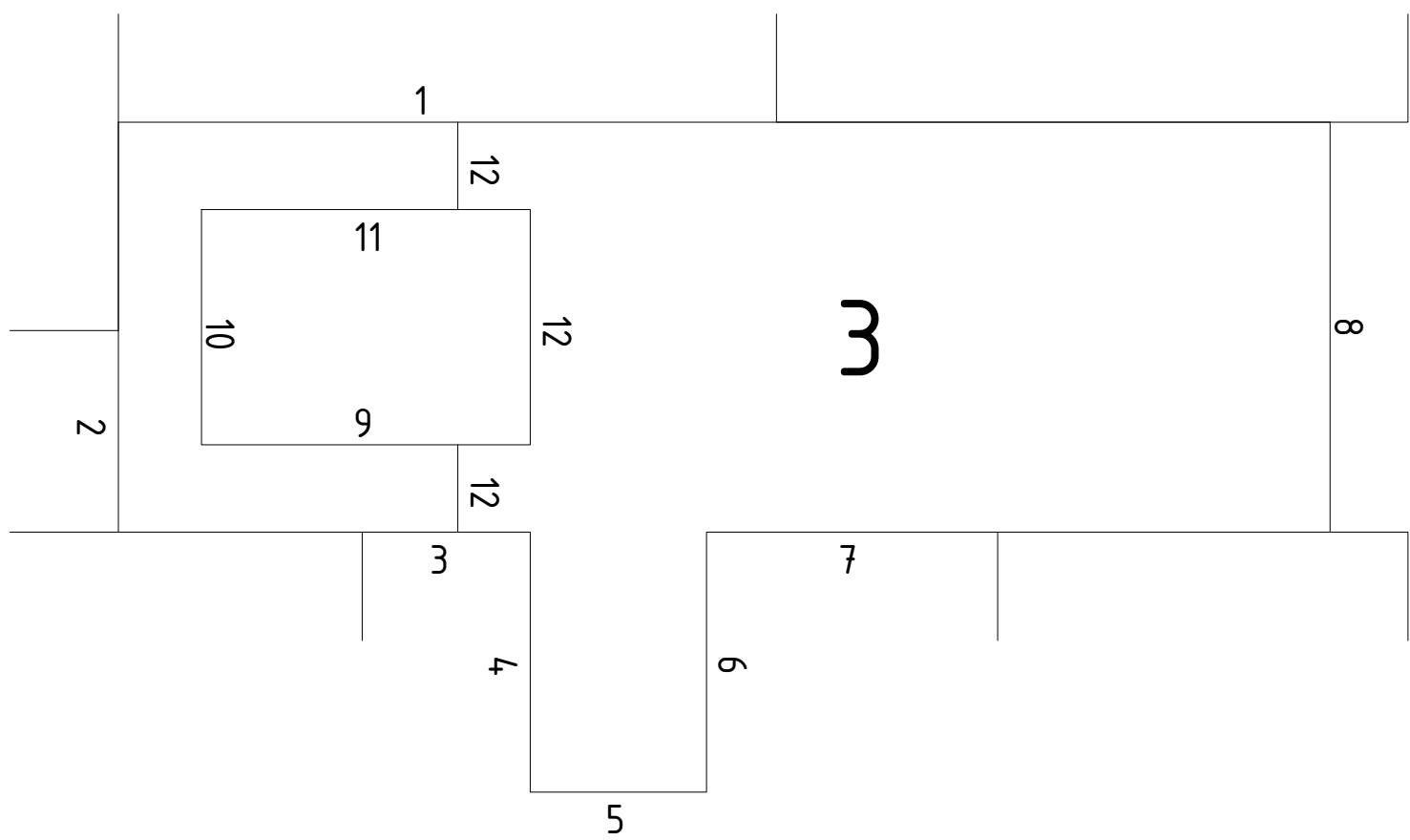
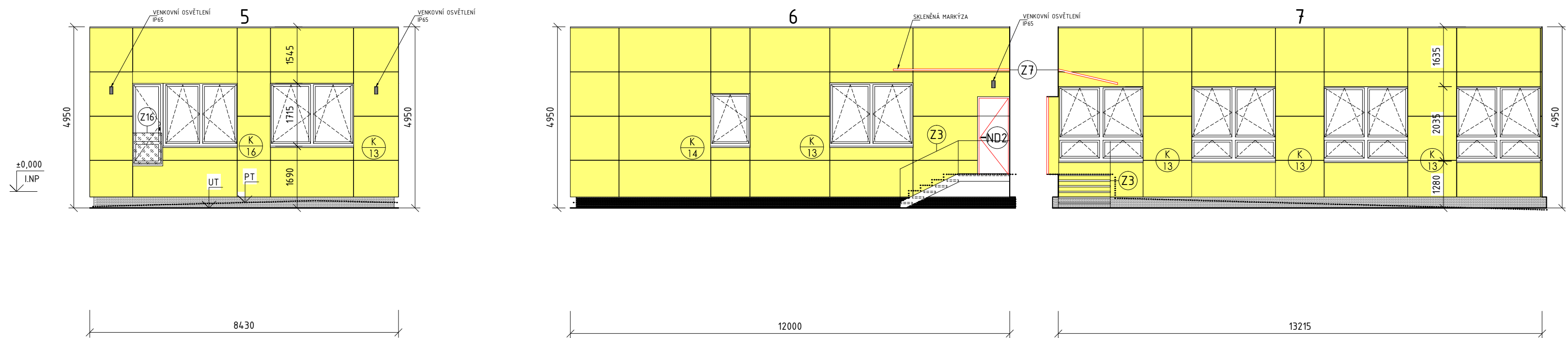
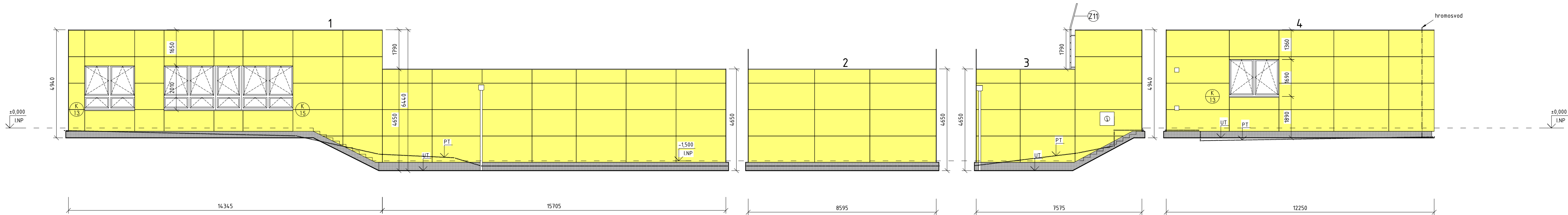
REALIZACE STAVBY BUDE PROVEDENA V SOULADU S PLATNÝMI ČESKÝMI A EVROPSKÝMI NORMAMI, PLATNÝMI VYHLÁŠKAMI A OBECNĚ TECHNICKÝMI POŽADAVKY NA VÝSTAVBU. POUŽITÉ SYSTÉMY BUDOU OBSAHOVAT DOPLŇKOVÉ A KOMPLETAČNÍ PRVKY DANÉHO SYSTÉMU, STANOVENÉ VÝROBCEM A BUDOU REALIZOVÁNY V SOULADU S APLIKAČNÍMI POSTUPY VÝROBCE.

TATO DOKUMENTACE JE CHRÁNĚNA VE VŠECH JEJÍCH ČÁSTECH AUTORSKÝM ZÁKONEM

INDEX	DATUM	POPIS ZMĚNY
NÁZEV A ADRESA STAVBY / Project name		
Revitalizace objektu ZŠ Zárubova v Praze 12 Zárubova 17, č.p. 977, 142 00 Praha 4 - Kamýk		
INVESTOR / Investor		
MČ Praha 12 Písková 830 / 25 143 12 Praha 412		
SCHVÁLIL / Approved:		DATUM / Date:
ZODPOVĚDNÝ PROJEKTANT / General designer		
Ing. arch. Jan Mudra Holoubkov 81, PSC 338 01 Kancelář: Vítkova 4, 186 00 Praha 8 - Karlín Tel.: +420 222 522 258 jan.mudra@seznam.cz		
SCHVÁLIL / Approved:		DATUM / Date:
Ing. arch. JAN MUDRA		
PROJEKTANT ČÁSTI / Designer of part		
Ing. arch. Jan Mudra Holoubkov 81, PSC 338 01 Kancelář: Vítkova 4, 186 00 Praha 8 - Karlín Tel.: +420 222 522 258 jan.mudra@seznam.cz		
VYPRACOVAL / Designed by		
VYPRACOVAL / Drawn:	KRESLIL / Drawn:	KONTROLOVAL / Checked:
Jan Vojtěšek	Jan Vojtěšek	Ing. arch. Jan Mudra
STAVEBNÍ OBJEKT / Construction object		
ZATEPLENÍ FASÁD PAVILONU 1,2,3		
STUPEŇ DOKUMENTACE / Stage documentation		
DOKUMENTACE PRO PROVÁDĚNÍ STAVBY		
ČÁST DOKUMENTACE - PROJESE / Part documentation		
D.1.1 - ARCHITEKTONICKO STAVEBNÍ ŘEŠENÍ		
OBSAH VÝKRESU / Drawing Content		
PAVILON 3 - PŮDORYS 1.NP - NOVÝ STAV		
MĚRITELNOST / Scale		
1:100		
AKTUALIZACE DATUM		
16.1.2020		
RODPE		
16.1.2020		
ARCE	STUPNĚ	ČÁST
ZŠ-ZAR-F123	DPS	D
PROJESE		VÝNĚS ČÍSLO
1.1		B 011
INDEX		

AUTOREM TĚTO PROJEKTOVÉ DOKUMENTACE JE ING. ARCH. JAN MUDRA, 338 01 HOLOUBKOV 81, TEL. 777 607 027, ČKA-3192. TATO PROJEKTOVÁ DOKUMENTACE JE CHRÁNĚNA VE VŠECH SVÝCH ČÁSTECH AUTORSKÝM ZÁKONEM A NEMŮŽE BÝT POUŽITA BEZ SOUHLASU AUTORA.

ROZVINUTÉ POHLEDY - PAVILON 3



LEGENDA

- FASÁDA - PROBARVENÁ SILIKONOVÁ OMÍTKA ZRNITÁ TL.1,5mm - ODSÍN SVĚTLÉ ŠEDÁ
- SOKL - OMÍTKA NA BÁZI AKRYLÁTOVÝCH PRYSKYŘIC TL.1,5mm (např. MARMOLIT) - ODSÍN ŠEDÁ
- VLÁKNOCEMENTOVÉ DESKY S PŘÍRODNÍM ŠEDÝM JÁDREM A S PVRCHOVOU ÚPRAVOU 100% AKRYLÁTOVOU BARVOU PROVEDENOU PŘI VÝROBNÍM PROCESU. ŽLUTÁ BARVA ODSÍN NCS S0550-690Y
- MOZAIKA + UMĚLECKÁ INSTALACE

- DEMONTÁŽ MOZAIKY - RESTAUROVÁNÍ, EVENTUELNĚ VÝMĚNA ZA STEJNOU MOZAIKU
- DEMONTÁŽ NEREZOVÉHO UMĚLECKÉHO DÍLA - RESTAUROVÁNÍ
- ZATEPLENÍ A NAVRÁCENÍ MOZAIKY A UMĚLECKÉHO DÍLA ZPĚT

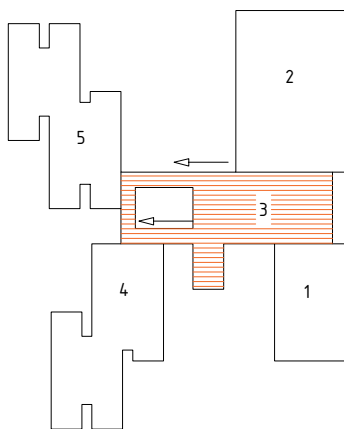
POZN.

VŠECHNY OKNA A DVEŘE V ATRIU ZŮSTÁVAJÍ PŮVODNÍ

VÝPLNĚ OTVORŮ BUDOU DEMONTOVÁNY A PO ZHOTOVENÍ ZÁKLADU A NOVÉ VYZDÍVKY PARAPETU ZPĚT OSAZENY:

- ZÁKLAD ZHOTOVIT DO NEZÁMRZNÉ HLoubKY MIN. 800mm POD ÚROVEŇ TERÉNU
- VYTVOŘENÍ NOVÉ HYDROIZOLAČNÍ OBÁLKY
- VYZDÍVKA PARAPETU Z PÓROBETONOVÝCH TVÁRNIC TL. 150mm
- ZATEPLENÍ EPS TL. 120mm + FASÁDA Z VLÁKNOCEMENTOVÝCH DESEK TL. 8mm

VEŠKERÉ PŮVODNÍ SCHODIŠŤOVÉ STUPNĚ BUDOU NOVĚ OBLOŽENY KER. DLAŽBOU



PODMÍNKY A ZÁSADY PRO POUŽITÍ PROJEKTOVÉ DOKUMENTACE:

JSOU-LI V PROJEKTOVÉ DOKUMENTACI ODKAZY NA VÝROBCE, OBCHODNÍ NÁZVY NEBO SPECIFICKÉ OZNAČENÍ VÝROBKŮ, JSOU TYTO ODKAZY INFORMATIVNÍ A ZADAVATEL UMOŽŇUJE POUŽITÍ JINÝCH, AVŠAK KVALITATIVNĚ, TECHNICKY A ESTETICKY STEJNÝCH NEBO LEPŠÍCH VÝROBKŮ. TAKOVOU ZMĚNU MUSÍ ODSOUHLASIT INVESTOR, TECHNICKÝ A AUTORSKÝ DOZOR.

SOUČÁSTÍ TĚTO PROJEKTOVÉ DOKUMENTACE NENÍ DOKUMENTACE PRO POMOCNÉ PRÁCE A KONSTRUKCE, VÝROBNĚ TECHNICKÁ DOKUMENTACE, DOKUMENTACE VÝROBKŮ DODANÝCH NA STAVBU, VÝKRESY PREFABRIKÁTŮ A MONTÁŽNÍ DOKUMENTACE. POKUD JE NUTNO ZPRACOVAT NĚKTEROU Z TĚCHTO DOKUMENTACÍ, JE VŽDY O SOUČÁST DODAVATELSKÉ DOKUMENTACE.

PŘED ZAHÁJENÍM VÝROBY PRVKŮ DODÁVANÝCH NA STAVBU JE NUTNO ZAMĚŘIT ZHOTOVITELEM PŘÍMO NA STAVBĚ SKUTEČNOU STAVEBNÍ PŘÍPRAVENOST.

VEŠKERÁ VÝROBA A ZABUDOVÁNÍ PRVKŮ STAVBY, ČÁSTÍ KONSTRUKCÍ, KOMPLETAČNÍCH KONSTRUKCÍ A POUŽITÝCH SYSTÉMŮ NA STAVBĚ BUDE PROVEDENA PODLE DODAVATELEM ZPRACOVANÉ DÍLENSKÉ DOKUMENTACE, KTERÁ MUSÍ BÝT PŘED VÝROBOU PŘEDLOŽENA A ODSOUHLASENA AUTORSKÝM DOZOREM INVESTORA.

PROJEKTEM POŽADOVANÉ VZORKY POUŽITÉ NA STAVBU MUSÍ BÝT SCHVÁLENY AUTORSKÝM DOZOREM A INVESTOREM.

POŽÁRNÍ ATEST OD JEDNOTLIVÝCH KONSTRUKCÍ PROKAZUJÍCÍ POŽADOVANOU POŽÁRNÍ ODOLNOST, VČETNĚ OSVĚDČENÍ, ŽE KONSTRUKCI NAMONTOVALA K TOMUTO ÚČELU OPRAVNĚNÁ ORGANIZACE, BUDE PŘEDLOŽEN PŘI KOLAUDACI.

ZHOTOVITEL STAVBY JE POVINEN SEZNÁMÍT SE PODROBNĚ S PROJEKTOVOU DOKUMENTACÍ. V PŘÍPADĚ NESROVNALOSTÍ NA NĚ MUSÍ UPOZORNIT PŘED ZAHÁJENÍM STAVBY.

PŘÍPADNĚ ÚPRAVY PROJEKTOVÉ DOKUMENTACE MUSÍ BÝT SCHVÁLENY ZODPOVĚDNÝM PROJEKTANTEM, TECHNICKÝM DOZOREM INVESTORA A INVESTOREM. O PŘÍPADNĚ NESROVNALOSTI PROJEKTOVÉ DOKUMENTACE OPROTI SKUTEČNOSTI BUDE PROJEKTANT NEPRODLENĚ INFORMOVÁN TAK, ABY MOHL PROVÉST PŘÍSLUŠNÉ KOREKCE PROJEKTOVÉ DOKUMENTACE.

ZHOTOVITEL JE POVINEN PŘEKONTROLOVAT CELKOVÝ NÁVRH Z HLEDISKA ÚPLNOSTI, ODOBŘENÉHO PROVEDENÍ A VHODNOSTI PRO DANÝ ÚČEL UŽÍVÁNÍ, ÚČELNÉ ZMĚNY MUSÍ V PŘEDSTIHU PŘED ZAHÁJENÍM STAVBY PROJEDNAT S PROJEKTANTEM A INVESTOREM.

REALIZACE STAVBY BUDE PROVEDENA V SOULADU S PLATNÝMI ČESKÝMI A EVROPSKÝMI NORMAMI, PLATNÝMI VYHLÁŠKAMI A OBECNĚ TECHNICKÝMI POŽADAVKY NA VÝSTAVBU. POUŽITÉ SYSTÉMY BUDOU OBSAHOVAT DOPLNKOVÉ A KOMPLETAČNÍ PRVKY DANÉHO SYSTÉMU, STANOVENÉ VÝROBCEM A BUDOU REALIZOVÁNY V SOULADU S APLIKAČNÍMI POSTUPY VÝROBCE.

TATO DOKUMENTACE JE CHRÁNĚNA VE VŠECH JEJÍCH ČÁSTECH AUTORSKÝM ZÁKONEM

INDEX	DATUM	POPIS ZMĚNY
NAZEV A ADRESA STAVBY / Project name		
Revitalizace objektu ZŠ Zárubova v Praze 12 Zárubova 17, č.p. 977, 142 00 Praha 4 - Kamýk		
INVESTOR / Investor		
MČ Praha 12 Písková 830 / 25 143 12 Praha 412		
SCHVÁLIL / Approved:		DATUM / Date:
ZODPOVĚDNÝ PROJEKTANT / General designer		
Ing. arch. Jan Mudra Holoubkov 81, PSČ 338 01 Kancelář: Vltava 4, 186 00 Praha 8 - Karlín Tel.: +420 222 522 288 jan.mudra@seznam.cz		
SCHVÁLIL / Approved:		DATUM / Date:
Ing. arch. JAN MUDRA		
PROJEKTANT ČÁSTI / Designer of part		
Ing. arch. Jan Mudra Holoubkov 81, PSČ 338 01 Kancelář: Vltava 4, 186 00 Praha 8 - Karlín Tel.: +420 222 522 288 jan.mudra@seznam.cz		
VYPRACOVAL / Designed by		
VYPRACOVAL / Drawn		KRESLIL / Drawn
Jan Vojtěšek		Ing. arch. Jan Mudra
STAVEBNÍ OBJEKT / Construction object		
ZATEPLENÍ FASÁD PAVILONU 1,2,3		
STUPĚŇ DOKUMENTACE / Stage documentation		
DOKUMENTACE PRO PROVÁDĚNÍ STAVBY		
ČÁST DOKUMENTACE - PROFESE / Part documentation		
D.1.1 - ARCHITEKTONICKO STAVEBNÍ ŘEŠENÍ		
OBSAH VÝKRESU / Drawing Content		
PAVILON 3 - POHLEDY NA FASÁDY - NOVÝ STAV		
MĚŘITKO / Scale:		
1:100		AKTUALIZOVANÉ DATUM / DATE OF UPDATE
16.1.2020		16.1.2020
AKCE		
ZŠ-ZAR- F123	DPS	D
1.1		B 012

AUTOREM TĚTO PROJEKTOVÉ DOKUMENTACE JE ING. ARCH. JAN MUDRA, 388 01 HOLBOUKOV 81, TEL. 777 807 027, ČÍSLO 3150, TATO PROJEKTOVÁ DOKUMENTACE JE CHRÁNĚNÁ VE VŠECH SVÝCH ČÁSTECH AUTORSKÝM ZÁKONEM A NEMŮŽE BÝT POUŽITA BEZ SOUHLASU AUTORA.

INDEX		DATUM		POPIS ZMĚNY	
NÁZEV A ADRESA STAVBY / Project name					
Revitalizace objektu ZŠ Zárubova v Praze 12					
Přáze 17, č.p. 977, 142 00 Praha 4 - Kamýk					
INVESTOR / Investor					
MČ Praha 12					
Písková 830 / 25					
143 12 Praha 412					
SCHŮLKA / Approval:			DATUM / Date:		
ZODPOVĚDNÝ PROJEKTANT / General designer					
Ing. arch. Jan Mudra					
Holoubkov 81, PŠČ 338 01					
Kancelář: Viltova 4, 186 00 Praha 8 - Karlín					
Tel.: +420 222 522 288					
jan.mudra@seznam.cz					
SCHŮLKA / Approval:			DATUM / Date:		
Ing. arch. JAN MUDRA					
PROJEKTANT ČÁSTI / Designer of part					
Ing. arch. Jan Mudra					
Holoubkov 81, PŠČ 338 01					
Kancelář: Viltova 4, 186 00 Praha 8 - Karlín					
Tel.: +420 222 522 288					
jan.mudra@seznam.cz					
VYPRACOVAL / Designed by					
VYPRACOVAL / Drawn		KRESLIL / Drawn		KONTROLOVAL / Checked	
Jan Vojštek		Jan Vojštek		Ing. arch. Jan Mudra	
STAVEBNÍ OBJEKT / Construction object					
ZATEPLENÍ FASÁD PAVILONU 1,2,3					
STUPĚN DOKUMENTACE / Stage documentation					
DOKUMENTACE PRO PROVÁDĚNÍ STAVBY					
ČÁST DOKUMENTACE - PROFESÍ / Part documentation					
D.1.1 - ARCHITEKTONICKO STAVEBNÍ ŘEŠENÍ					
OBSAH VÝKRESU / Drawing Content					
RAMPA A ZASTŘEŠENÍ - PAVILON 1 - NOVÝ STAV					
MĚŘITKO / Scale:		1:50, 1:25, 1:5		AKTUALIZACE DATUM /	KOPIE
				DATUM / Vydání	
AKCE		STUPĚN	ČÁST	PROFESIE	VÝKRES ČÍSLO
ZŠ-ZAR- F123	DPS	D	1.1	B	013